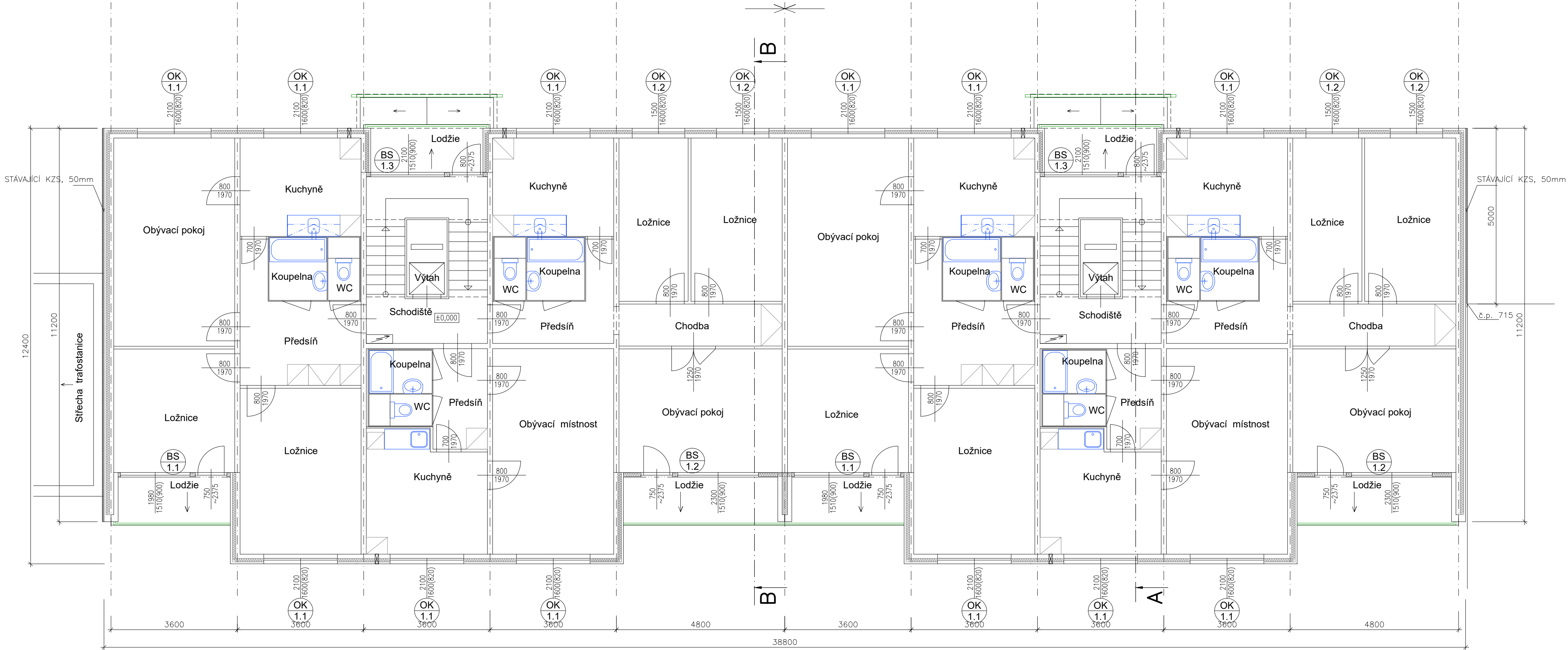


půdorys 2.-6.NP

č.p.717

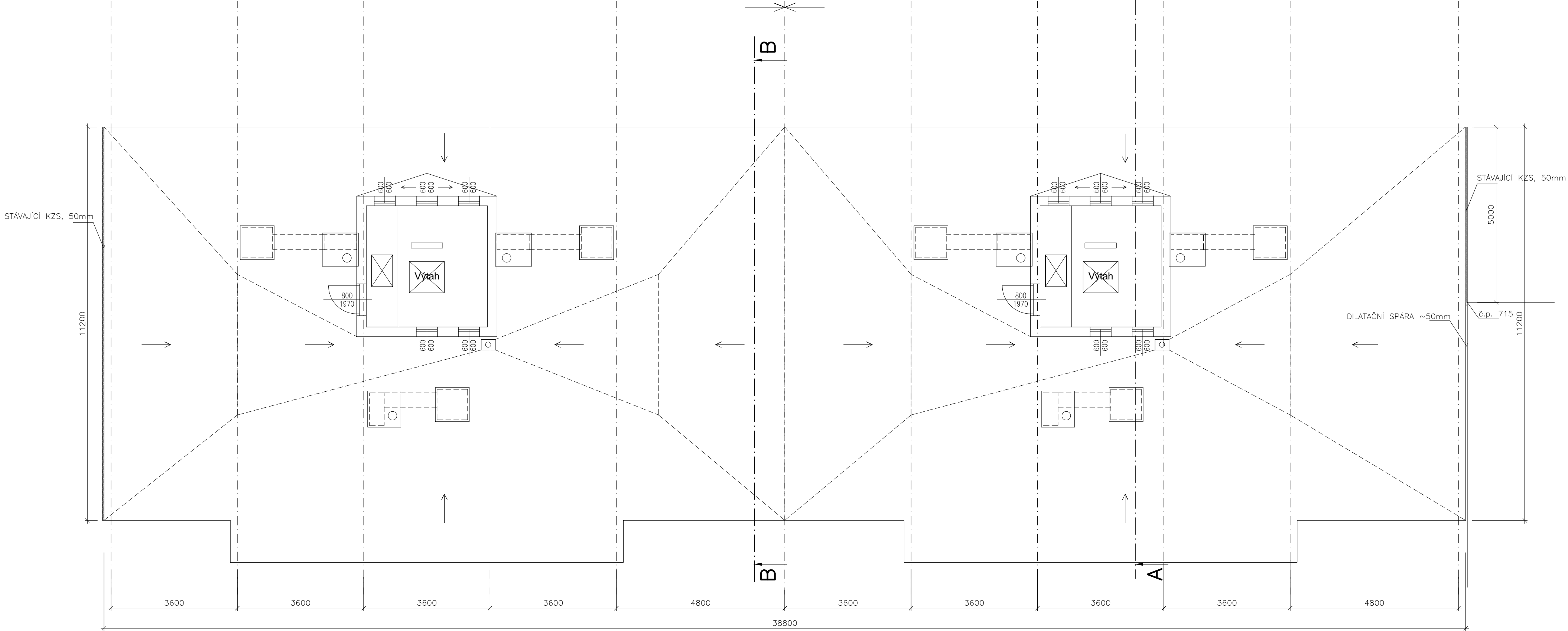
č.p.716



půdorys střechy

č.p.717

č.p.716



LEGENDA	
<div><div>2100 1600(820)</div><div>OK 1.X</div></div>	ZAKRESLENÍ NEDÁVNO OSAZOVANÝCH=VYMĚŇOVANÝCH PRVKŮ PSV/ PLASTOVÉ
<div><div>BS 1.1</div></div>	ZAKRESLENÍ NEDÁVNO OSAZOVANÝCH SENDVIČOVÝCH LODŽIOVÝCH STĚN
<div><div>600 600(1780)</div><div>OK old</div></div>	ZAKRESLENÍ PŮVODNÍCH PRVKŮ PSV/ SKLEPNÍCH OKEN

ZODPOVĚDNÝ PROJEKTANT: ING. JAN PRÁŠEK		AUTORIZACE: KRESLIL: ING. JAN PRÁŠEK		PŘE: Ing. Jan PRÁŠEK	
INVESTOR: Město Sušice, Náměstí Svobody č.p. 138/I, 342 01 SUŠICE		PROJEKTOVÁ A INŽENÝRSKÁ ČINNOST		ulice 5.května 670, SUŠICE	
MÍSTO STAVBY: CELKEM st.p.č. 2990-2999 a navazující, v k.ú. Sušice nad Otavou		FORMÁT: 6A4		DATUM: KVĚTEN 2021	
AKCE: SUŠICE II, zateplení panelových domů č.p. 712-713, ul. Villaniho a č.p. 714-717, ul. V Rybníckých, SUŠICE II, zateplení panelových domů č.p. 718-7193, ul. 5. května a č.p. 720-721 ul. U Kapličky		STUPĚŇ PS: DSP		ZAKAZKA ČÍSLO: 01/2021/DSP	
ČÁST: D.0. Dokumentace stávajícího stavu		ARCHIVNÍ ČÍSLO: ZEL_SSTAV		MĚRKO: 1:80	
VÝKRES: S0 03/č.p.716,717: půdorysy 2.-6.NP, sch		Č. VÝKRESU: ..3/2			